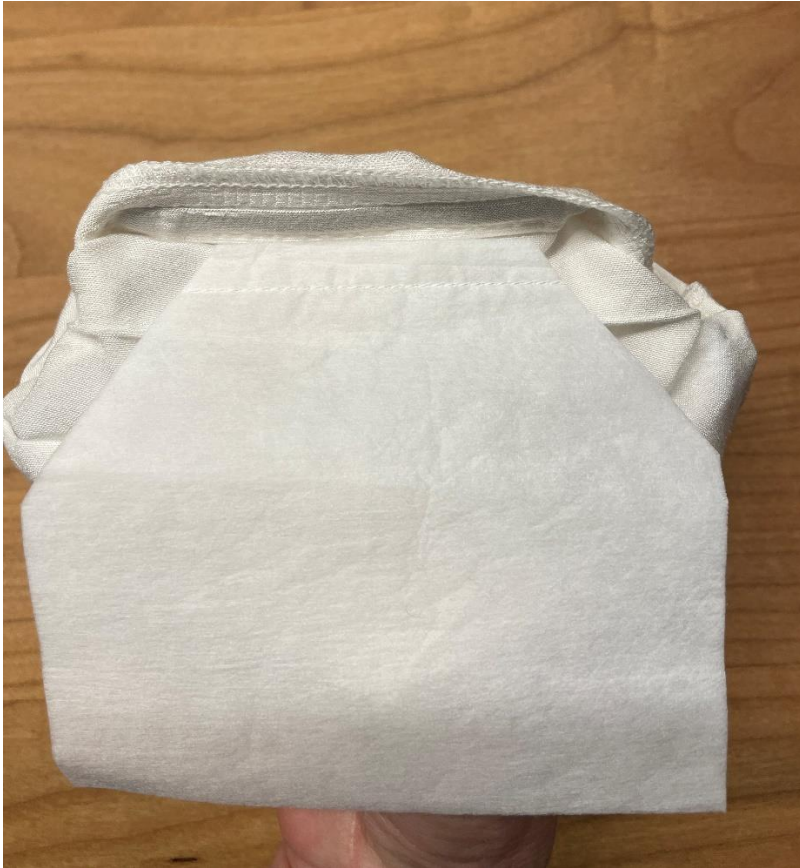




Maske am unteren Rand (Kinnlade) öffnen



In die Maske greifen, die Maske über die Hand stülpen, Nasenbügelbereich freilegen



Filter schmale Seite (genäht)
oben, mittig unter den
Nasenbügel positionieren



Filter mit dem Nasenbügel
schnappen / klemmen
mit Daumen von unten, mit
Zeige- und Mittelfinger von
oben drücken



Filter stets geklemmt halten



Maske ist vollständig zurückgestülpt